

Forschungsverbund



Deutsches Jugendinstitut
Technische Universität Dortmund

**Auswertung von
Grundinformationen zu den
Jugendleiter/innen
– Juleica-Daten –
Stand: September 2008¹**



Arbeitsstelle Kinder- und Jugendhilfestatistik
im Januar 2009 für den Deutschen Bundesjugendring

¹ Die hier dargestellten Auswertungen basieren auf einer Datenbank des Deutschen Bundesjugendringes zu den Jugendleiter/innen mit einer Juleica. Stand der Datenaufbereitung ist der September 2008.

Inhaltsübersicht

Auswertungsebenen

1. Entwicklung der ausgegebenen Juleicas	3
2. Verteilungen der Jugendleiter/innen nach Alter und Geschlecht	8
3. Länderergebnisse	9

Abbildungen

Abbildung 1: Entwicklung der ausgestellten Juleicas (Deutschland insg.; Angaben in Monaten; Stand September 2008; Angaben in abs.)	6
Abbildung 2: Entwicklung der ausgestellten Juleicas nach Monaten im Jahresvergleich (Deutschland insg.; Stand September 2008; Angaben in abs.)	6
Abbildung 3: Entwicklung der ausgestellten Juleicas (Deutschland insg.; Angaben in Quartalen; Stand September 2008; Angaben in abs.)	7
Abbildung 4: Entwicklung der gültigen Juleicas (Deutschland insg.; 2000 bis 2008; Stand September des jeweiligen Jahres; Angaben in abs.)	7
Abbildung 5: Personen mit einer Juleica nach dem Geschlecht der Jugendleiter/innen (Deutschland insg.; Stand September 2008; Angaben in %)	8
Abbildung 6: Personen mit einer Juleica nach Alter der Jugendleiter/innen (Deutschland insg.; Stand September 2008; Angaben in %)	8
Abbildung 7: Ausgestellte Juleicas für Jugendleiter/innen nach Bundesländern (Angaben für die im III. Quartal 2008 neu ausgestellten Juleicas sowie für die Grundgesamtheit mit Stand vom September 2008; Angaben bezogen auf 1.000.000 der 15- bis unter 45-jährigen Bevölkerung am 31.12.2007)	10
Abbildung 8: Anzahl der gültigen Juleicas nach Bundesländern (Stand September 2008; Angaben pro 1.000.000 der 15- bis unter 45-jährigen Bevölkerung am 31.12.2007)	11
Abbildung 9: Entwicklung der Zahl der gültigen Juleicas im Bundesländervergleich (2005-2008; Stand September des jeweiligen Jahres; Angaben pro 1.000.000 der 15- bis unter 45-jährigen Bevölkerung; Angaben für 2008 werden relativiert auf die Bevölkerung zum 31.12.2007)	11

Tabellen

Tabelle 1: Anzahl der ausgestellten Juleicas (Deutschland insg.; Monatsangaben seit Januar 2000; Stand September 2008) ¹	3
Tabelle 2: Anzahl der ausgestellten Juleicas (Deutschland insg.; Angaben in Quartalen seit II. Quartal 1999; Stand September 2008)	5
Tabelle 3: Zahl der ausgestellten Juleicas im Bundesländervergleich insgesamt sowie für das III. Quartal des Jahres 2008	9

1. Entwicklung der ausgegebenen Juleicas

Tabelle 1: Anzahl der ausgestellten Juleicas (Deutschland insg.; Monatsangaben seit Januar 2000; Stand September 2008)¹

Zeitraum	Zahl der zusätzlichen Juleicas pro Monat	Zahl der ausgestellten Juleicas insgesamt	Entwicklung im Vergleich zum vorherigen Monat (in %)	Indexentwicklung (Jan 2000 = 100)
Jan 00	1.973	7.672		100
Feb 00	1.766	9.438	23,0	123
Mrz 00	3.284	12.722	34,8	166
Apr 00	3.273	15.995	25,7	208
Mai 00	4.540	20.535	28,4	268
Juni 00	3.925	24.460	19,1	319
Juli 00	4.610	29.070	18,8	379
Aug 00	4.480	33.550	15,4	437
Sep 00	2.889	36.439	8,6	475
Okt 00	2.686	39.125	7,4	510
Nov 00	1.549	40.674	4,0	530
Dez 00	2.946	43.620	7,2	569
Jan 01	3.377	46.997	7,7	613
Feb 01	2.574	49.571	5,5	646
Mrz 01	3.401	52.972	6,9	690
Apr 01	2.514	55.486	4,7	723
Mai 01	4.680	60.166	8,4	784
Juni 01	4.005	64.171	6,7	836
Juli 01	4.398	68.569	6,9	894
Aug 01	3.211	71.780	4,7	936
Sep 01	5.075	76.855	7,1	1.002
Okt 01	1.620	78.475	2,1	1.023
Nov 01	1.653	80.128	2,1	1.044
Dez 01	2.042	82.170	2,5	1.071
Jan 02	4.163	86.333	5,1	1.125
Feb 02	2	86.335	0,0	1.125
Mrz 02	2.716	89.051	3,1	1.161
Apr 02	3.465	92.516	3,9	1.206
Mai 02	4.375	96.891	4,7	1.263
Juni 02	5.053	101.944	5,2	1.329
Juli 02	3.369	105.313	3,3	1.373
Aug 02	3.102	108.415	2,9	1.413
Sep 02	1.330	109.745	1,2	1.430
Okt 02	1.555	111.300	1,4	1.451
Nov 02	1.563	112.863	1,4	1.471
Dez 02	1.876	114.739	1,7	1.496
Jan 03	1.509	116.248	1,3	1.515
Feb 03	2.896	119.144	2,5	1.553
Mrz 03	3.358	122.502	2,8	1.597
Apr 03	4.353	126.855	3,6	1.653
Mai 03	3.702	130.557	2,9	1.702
Juni 03	4.302	134.859	3,3	1.758
Juli 03	2.727	137.586	2,0	1.793
Aug 03	2.060	139.646	1,5	1.820
Sep 03	1.925	141.571	1,4	1.845
Okt 03	2.131	143.702	1,5	1.873
Nov 03	2.713	146.415	1,9	1.908
Dez 03	3.339	149.754	2,3	1.952

– Fortsetzung zur Tabelle 1 folgt auf nächster Seite –

– Fortsetzung Tabelle 1 –

Jan 04	2.057	151.811	1,4	1.979
Feb 04	3.459	155.270	2,3	2.024
Mrz 04	3.197	158.467	2,1	2.066
Apr 04	3.692	162.159	2,3	2.114
Mai 04	5.166	167.325	3,2	2.181
Jun 04	3.832	171.157	2,3	2.231
Jul 04	3.425	174.582	2,0	2.276
Aug 04	2.464	177.046	1,4	2.308
Sep 04	1.945	178.991	1,1	2.333
Okt 04	2.206	181.197	1,2	2.362
Nov 04	2.729	183.926	1,5	2.397
Dez 04	3.238	187.164	1,8	2.440
Jan 05	2.516	189.680	1,3	2.472
Feb 05	1.647	191.327	0,9	2.494
Mrz 05	2.945	194.272	1,5	2.532
Apr 05	3.089	197.361	1,6	2.572
Mai 05	4.720	202.081	2,4	2.634
Jun 05	4.351	206.432	2,2	2.691
Jul 05	3.240	209.672	1,6	2.733
Aug 05	2.862	212.534	1,4	2.770
Sep 05	2.000	214.534	0,9	2.796
Okt 05	1.925	216.459	0,9	2.821
Nov 05	2.957	219.416	1,4	2.860
Dez 05	3.416	222.832	1,6	2.904
Jan 06	2.353	225.185	1,1	2.935
Feb 06	3.003	228.188	1,3	2.974
Mrz 06	3.261	231.449	1,4	3.017
Apr 06	3.283	234.732	1,4	3.060
Mai 06	4.239	238.971	1,8	3.115
Jun 06	4.092	243.063	1,7	3.168
Jul 06	3.494	246.557	1,4	3.214
Aug 06	2.534	249.091	1,0	3.247
Sep 06	2.014	251.105	0,8	3.273
Okt 06	2.319	253.424	0,9	3.303
Nov 06	3.418	256.842	1,3	3.348
Dez 06	3.511	260.353	1,4	3.394
Jan 07	2.350	262.703	0,9	3.424
Feb 07	3.231	265.934	1,2	3.466
Mrz 07	3.165	269.099	1,2	3.508
Apr 07	3.556	272.655	1,3	3.554
Mai 07	4.839	277.494	1,8	3.617
Jun 07	857	278.351	0,3	3.628
Jul 07	3.995	282.346	1,4	3.680
Aug 07	2.280	284.626	0,8	3.710
Sep 07	2.002	286.628	0,7	3.736
Nov07 ²	2.160	288.788	0,8	3.764
Jan 08 ²	3.371	292.159	1,2	3.808
Feb 08	1.940	294.099	0,7	3.833
Mrz 08	3.237	297.336	1,1	3.876
Apr 08	2.730	300.066	0,9	3.911
Mai 08	3.708	303.774	1,2	3.960
Jun 08	4.346	308.120	1,4	4.016
Jul 08	4.215	312.335	1,4	4.071
Aug 08	3.419	315.754	1,1	4.116
Sep 08	2.554	318.308	0,8	4.149

1 Hier nicht berücksichtigt werden die Monatsangaben für das Jahr 1999.

2 Für die Monate Oktober und Dezember 2007 liegen keine Informationen vor. Die Angaben aus diesen Monaten wurden mit bei der Datenlieferung mit denen aus anderen Monaten zusammengefasst.

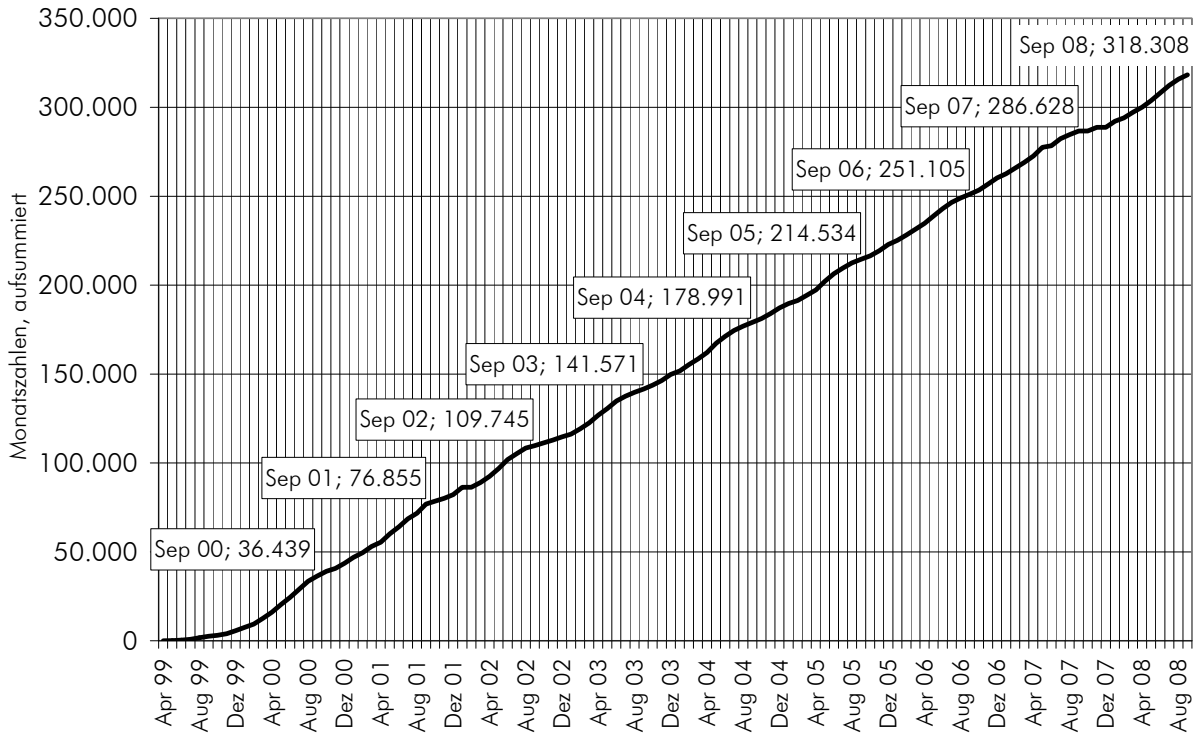
Quelle: Datenbank des Deutschen Bundesjugendringes zu den Jugendleiter/innen mit einer Juleica (Stand September 2008); zusammengestellt und berechnet von der Arbeitsstelle Kinder- und Jugendhilfestatistik

Tabelle 2: Anzahl der ausgestellten Juleicas (Deutschland insg.; Angaben in Quartalen seit II. Quartal 1999; Stand September 2008)

Zeitraum	Zahl der ausgestellten Juleicas pro Quartal	Zahl der ausgestellten Juleicas insgesamt	Entwicklung im Vergleich zum vorherigen Quartal (in %)	Indexentwicklung (I/00 = 100)
II/99	424	424		3
III/99	2.111	2.535	497,9	20
IV/99	3.164	5.699	124,8	45
I/00	7.023	12.722	123,2	100
II/00	11.738	24.460	92,3	192
III/00	11.979	36.439	49,0	286
IV/00	7.181	43.620	19,7	343
I/01	9.352	52.972	21,4	416
II/01	11.199	64.171	21,1	504
III/01	12.684	76.855	19,8	604
IV/01	5.315	82.170	6,9	646
I/02	6.881	89.051	8,4	700
II/02	12.893	101.944	14,5	801
III/02	7.801	109.745	7,7	863
IV/02	4.994	114.739	4,6	902
I/03	7.763	122.502	6,8	963
II/03	12.357	134.859	10,1	1.060
III/03	6.712	141.571	5,0	1.113
IV/03	8.183	149.754	5,8	1.177
I/04	8.713	158.467	5,8	1.246
II/04	12.690	171.157	8,0	1.345
III/04	7.834	178.991	4,6	1.407
IV/04	8.173	187.164	4,6	1.471
I/05	7.108	194.272	3,8	1.527
II/05	12.160	206.432	6,3	1.623
III/05	8.102	214.534	3,9	1.686
IV/05	8.298	222.832	3,9	1.752
I/06	8.617	231.449	3,9	1.819
II/06	11.614	243.063	5,0	1.911
III/06	8.042	251.105	3,3	1.974
IV/06	9.248	260.353	3,7	2.046
I/07	8.746	269.099	3,4	2.115
II/07	9.252	278.351	3,4	2.188
III/07	8.277	286.628	3,0	2.253
IV/07	2.160	288.788	0,8	2.270
I/08	8.548	297.336	3,0	2.337
II/08	10.784	308.120	3,6	2.422
III/08	10.188	318.308	3,3	2.502

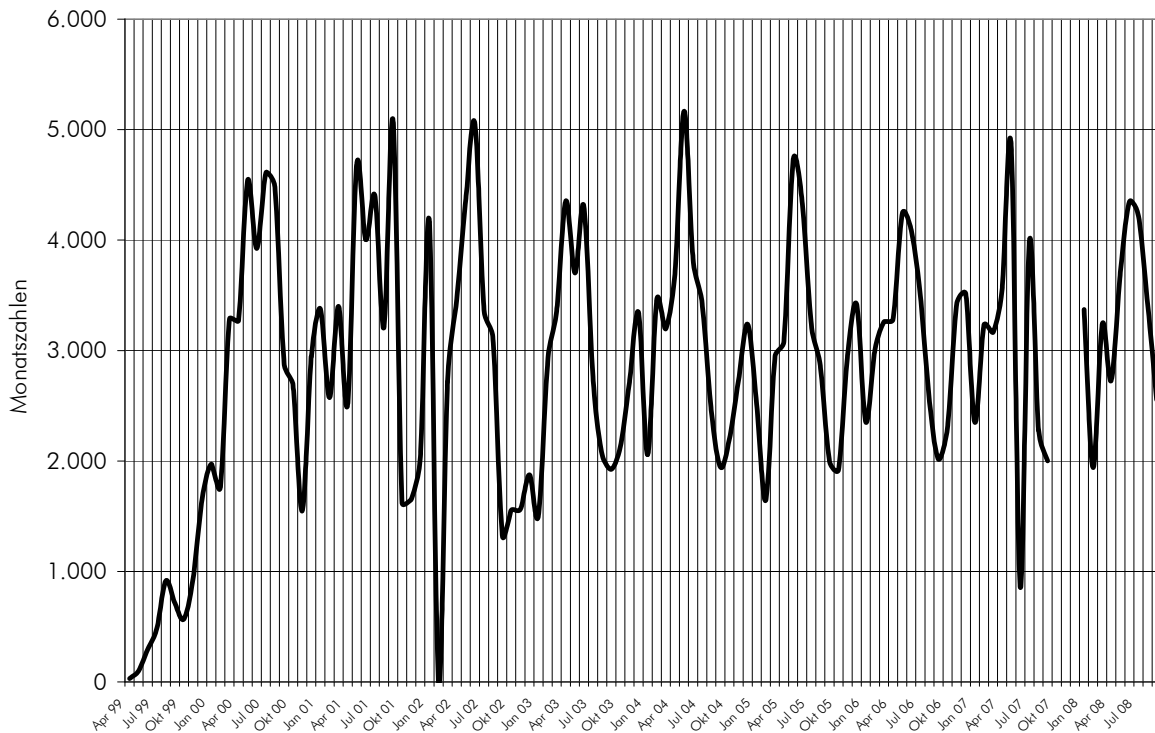
Quelle: Datenbank des Deutschen Bundesjugendringes zu den Jugendleiter/innen mit einer Juleica (Stand September 2008); zusammengestellt und berechnet von der Arbeitsstelle Kinder- und Jugendhilfestatistik

Abbildung 1: Entwicklung der ausgestellten Juleicas (Deutschland insg.; Angaben in Monaten; Stand September 2008; Angaben in abs.)



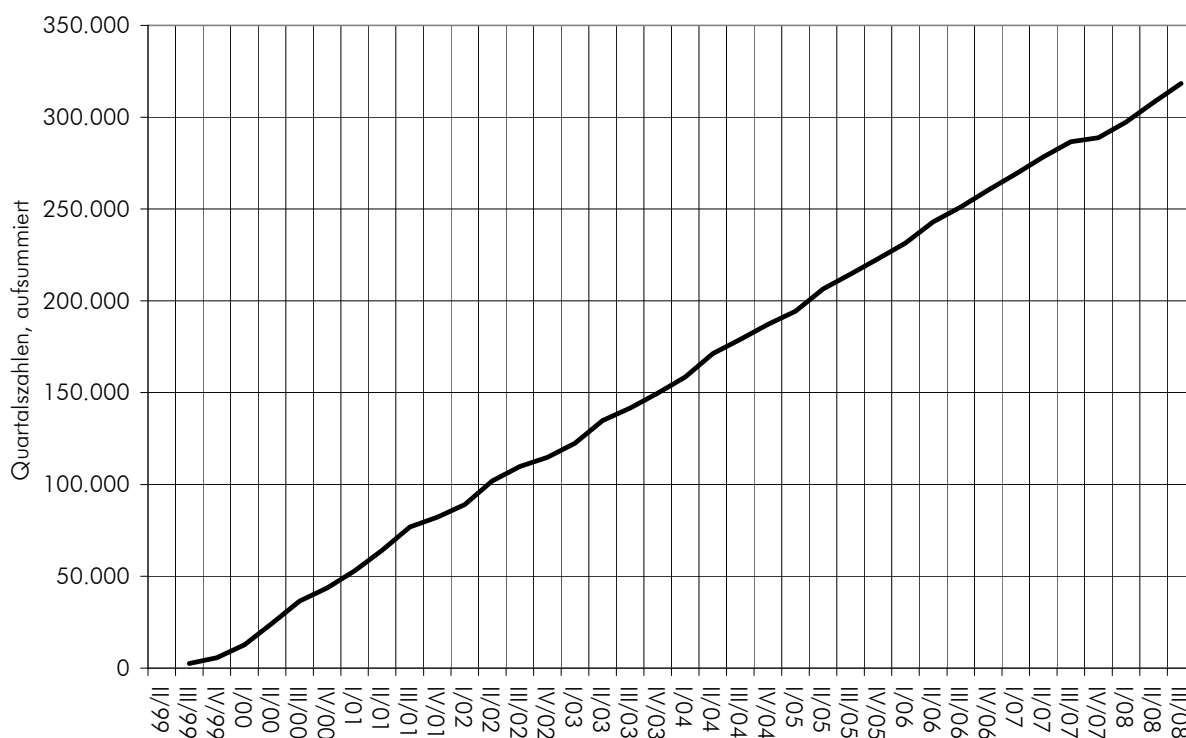
Quelle: Datenbank des Deutschen Bundesjugendringes zu den Jugendleiter/innen mit einer Juleica (Stand September 2008); zusammengestellt und berechnet von der Arbeitsstelle Kinder- und Jugendhilfestatistik

Abbildung 2: Entwicklung der ausgestellten Juleicas nach Monaten im Jahresvergleich (Deutschland insg.; Stand September 2008; Angaben in abs.)



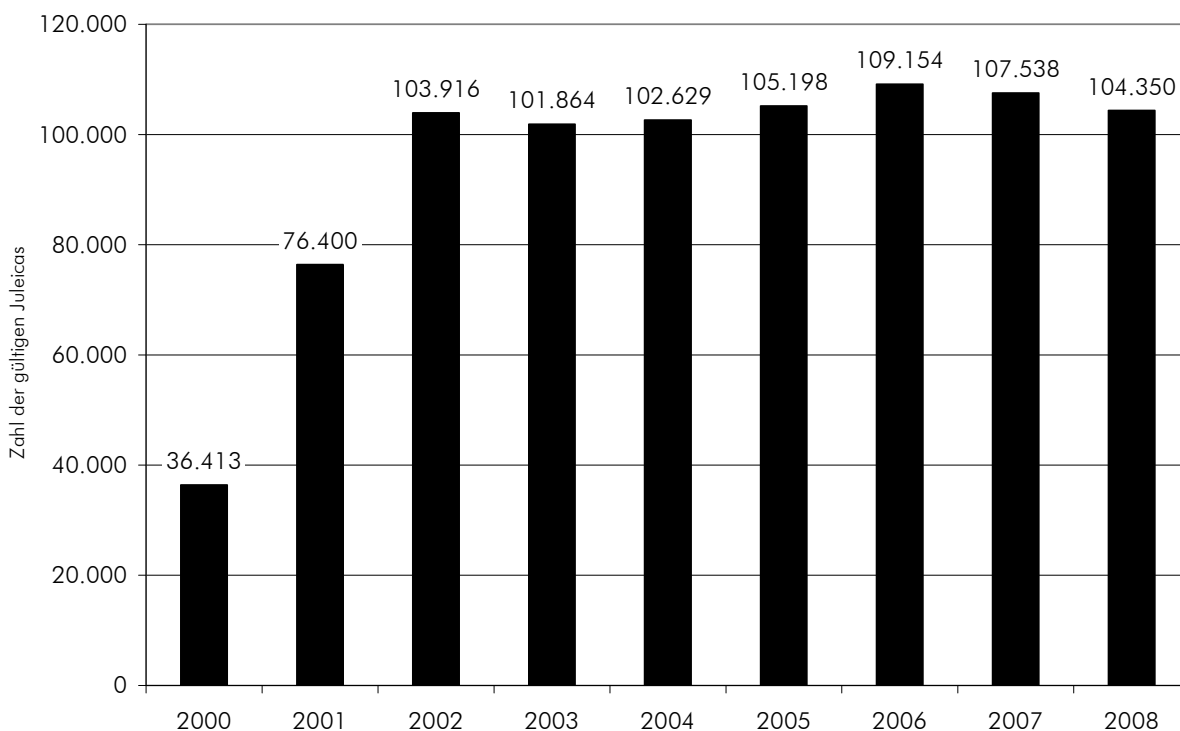
Quelle: Datenbank des Deutschen Bundesjugendringes zu den Jugendleiter/innen mit einer Juleica (Stand September 2008); zusammengestellt und berechnet von der Arbeitsstelle Kinder- und Jugendhilfestatistik

Abbildung 3: Entwicklung der ausgestellten Juleicas (Deutschland insg.; Angaben in Quartalen; Stand September 2008; Angaben in abs.)



Quelle: Datenbank des Deutschen Bundesjugendringes zu den Jugendleiter/innen mit einer Juleica (Stand September 2008); zusammengestellt und berechnet von der Arbeitsstelle Kinder- und Jugendhilfestatistik

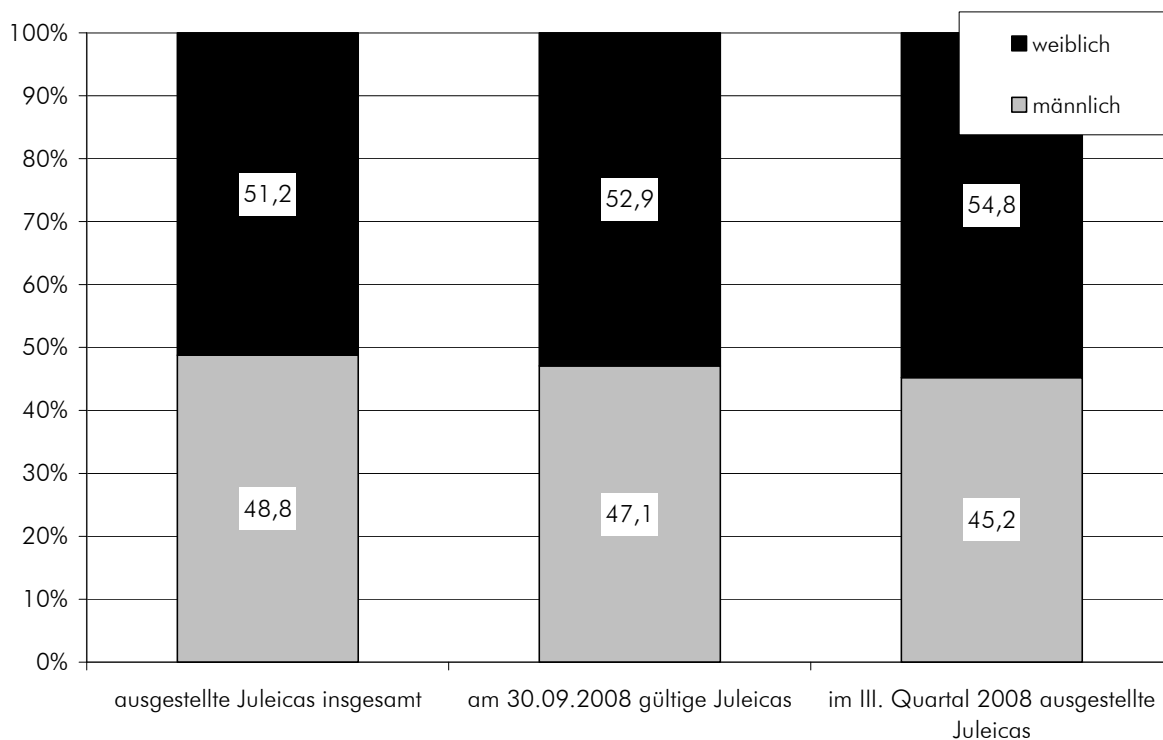
Abbildung 4: Entwicklung der gültigen Juleicas (Deutschland insg.; 2000 bis 2008; Stand September des jeweiligen Jahres; Angaben in abs.)



Quelle: Datenbank des Deutschen Bundesjugendringes zu den Jugendleiter/innen mit einer Juleica (Stand September 2008); zusammengestellt und berechnet von der Arbeitsstelle Kinder- und Jugendhilfestatistik

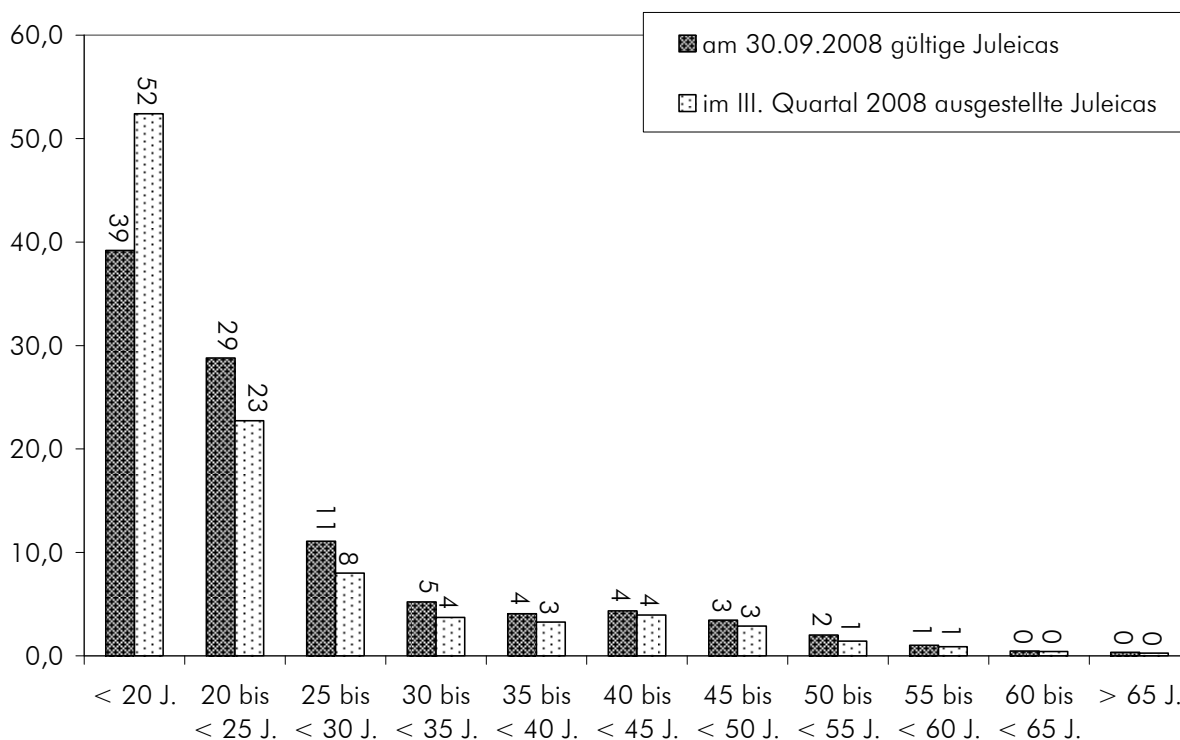
2. Verteilungen der Jugendleiter/innen nach Alter und Geschlecht

Abbildung 5: Personen mit einer Juleica nach dem Geschlecht der Jugendleiter/innen (Deutschland insg.; Stand September 2008; Angaben in %)



Quelle: Datenbank des Deutschen Bundesjugendringes zu den Jugendleiter/innen mit einer Juleica (Stand September 2008); zusammengestellt und berechnet von der Arbeitsstelle Kinder- und Jugendhilfestatistik

Abbildung 6: Personen mit einer Juleica nach Alter der Jugendleiter/innen (Deutschland insg.; Stand September 2008; Angaben in %)



Quelle: Datenbank des Deutschen Bundesjugendringes zu den Jugendleiter/innen mit einer Juleica (Stand September 2008); zusammengestellt und berechnet von der Arbeitsstelle Kinder- und Jugendhilfestatistik

3. Länderergebnisse

Tabelle 3: Zahl der ausgestellten Juleicas im Bundesländervergleich insgesamt sowie für das III. Quartal des Jahres 2008

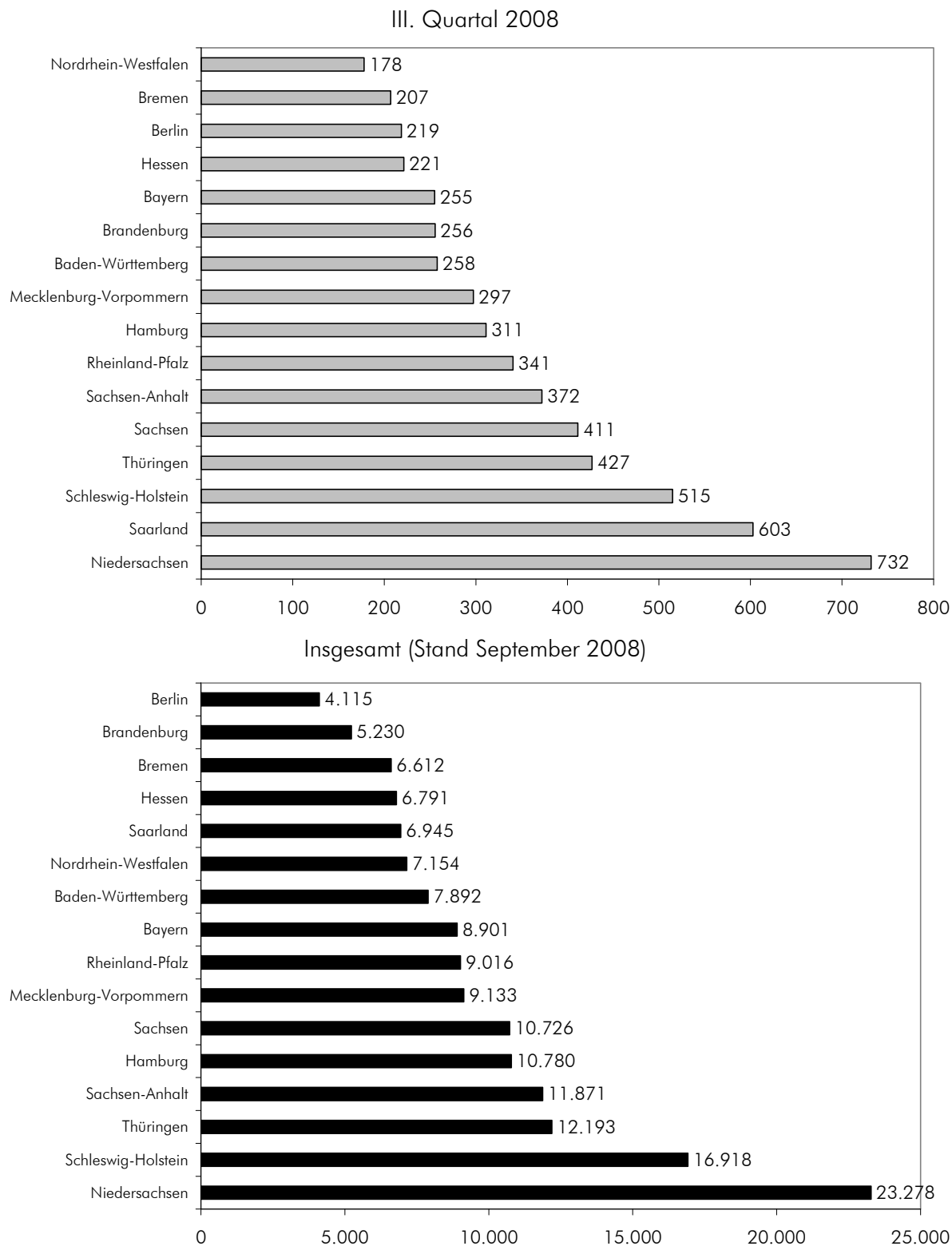
Land	Ausgestellte Juleicas insg.; Stand September 2008		Ausgestellte Juleicas im III. Quartal 2008	
	Angaben in abs.	Angaben pro 1.000.000 der Bevölkerung (15 bis unter 45 Jahre) ¹	Angaben in abs.	Angaben pro 1.000.000 der Bevölkerung (15 bis unter 45 Jahre) ¹
Schleswig-Holstein	18.332	16.918	558	515
Hamburg	8.451	10.780	244	311
Niedersachsen	71.470	23.278	2.247	732
Bremen	1.757	6.612	55	207
Nordrhein-Westfalen	50.520	7.154	1.256	178
Hessen	16.259	6.791	530	221
Rheinland-Pfalz	14.055	9.016	531	341
Baden-Württemberg	34.074	7.892	1.113	258
Bayern	44.735	8.901	1.282	255
Saarland	2.673	6.945	232	603
Berlin	6.059	4.115	322	219
Brandenburg	5.054	5.230	247	256
Mecklenburg-V.	5.929	9.133	193	297
Sachsen	17.051	10.726	654	411
Sachsen-Anhalt	10.683	11.871	335	372
Thüringen	10.624	12.193	372	427
Deutschland insg. ²	318.308	9.826	10.171	314

1 Die zugrunde gelegten Bevölkerungszahlen beziehen sich auf den Stichtag 31.12.2007.

2 Die Angaben für Deutschland insgesamt setzen sich zusammen aus der Aufsummierung der Länderergebnisse, der ausgestellten Juleicas, die keinem Bundesland zuzuordnen sind, sowie der Zahl der ausgestellten Juleicas, die ins Ausland gegangen sind.

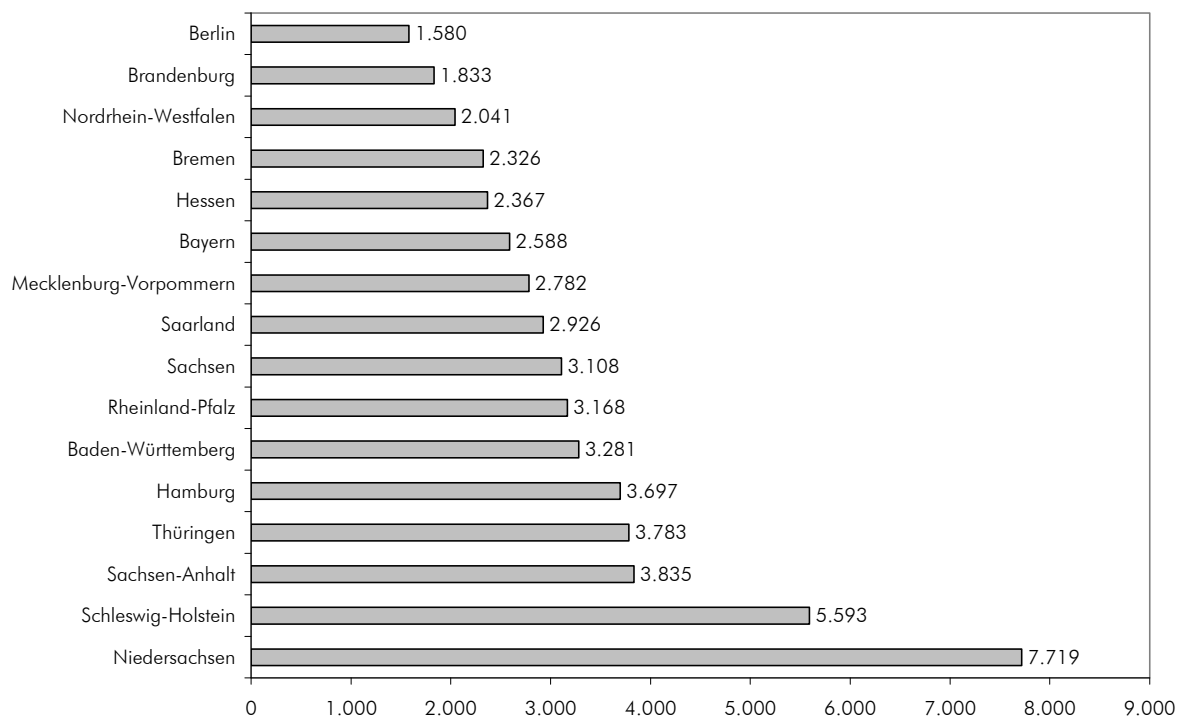
Quelle: Datenbank des Deutschen Bundesjugendringes zu den Jugendleiter/innen mit einer Juleica (Stand September 2008); zusammengestellt und berechnet von der Arbeitsstelle Kinder- und Jugendhilfestatistik

Abbildung 7: Ausgestellte Juleicas für Jugendleiter/innen nach Bundesländern (Angaben für die im III. Quartal 2008 neu ausgestellten Juleicas sowie für die Grundgesamtheit mit Stand vom September 2008; Angaben bezogen auf 1.000.000 der 15- bis unter 45-jährigen Bevölkerung am 31.12.2007)



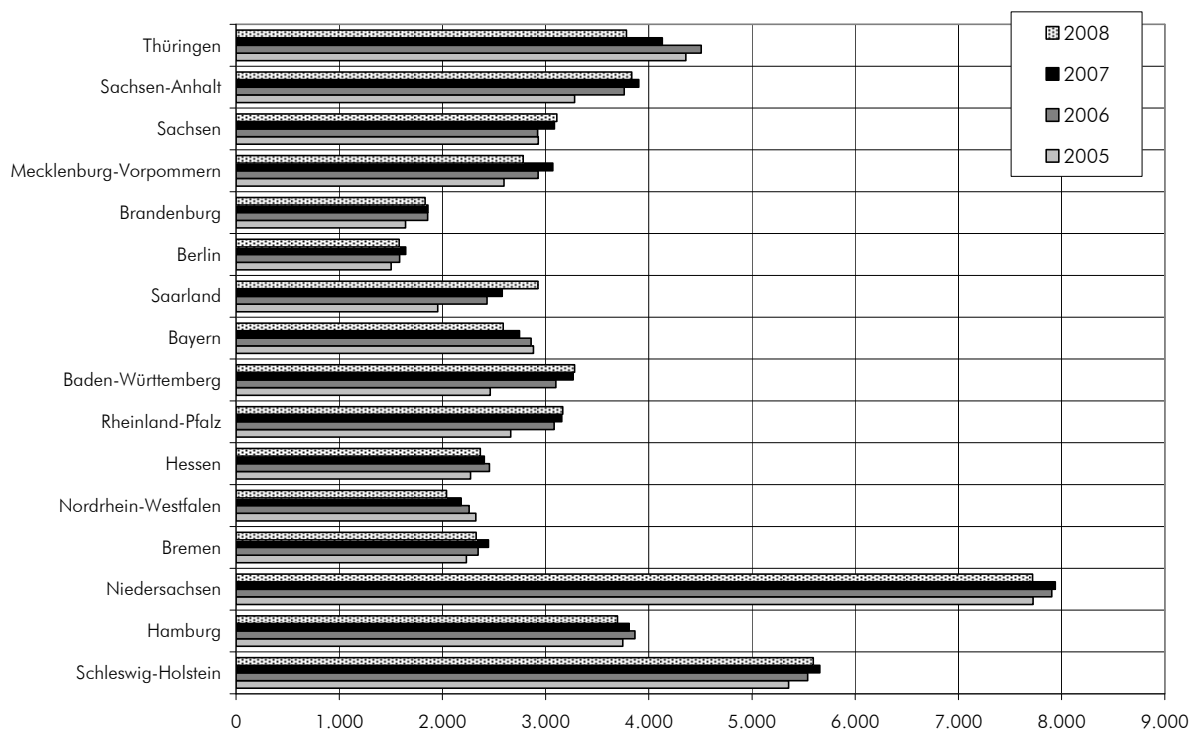
Quelle: Datenbank des Deutschen Bundesjugendringes zu den Jugendleiter/innen mit einer Juleica (Stand September 2008); zusammengestellt und berechnet von der Arbeitsstelle Kinder- und Jugendhilfestatistik

Abbildung 8: Anzahl der gültigen Juleicas nach Bundesländern (Stand September 2008; Angaben pro 1.000.000 der 15- bis unter 45-jährigen Bevölkerung am 31.12.2007)



Quelle: Datenbank des Deutschen Bundesjugendringes zu den Jugendleiter/innen mit einer Juleica (Stand September 2008); zusammengestellt und berechnet von der Arbeitsstelle Kinder- und Jugendhilfestatistik

Abbildung 9: Entwicklung der Zahl der gültigen Juleicas im Bundesländervergleich (2005-2008; Stand September des jeweiligen Jahres; Angaben pro 1.000.000 der 15- bis unter 45-jährigen Bevölkerung; Angaben für 2008 werden relativiert auf die Bevölkerung zum 31.12.2007)



Quelle: Datenbank des Deutschen Bundesjugendringes zu den Jugendleiter/innen mit einer Juleica (Stand September 2008); zusammengestellt und berechnet von der Arbeitsstelle Kinder- und Jugendhilfestatistik